

Segurança

A Autec projeta e produz radiocontroles industriais certificados com nível de segurança que atende as normativas mais rigorosas. Todos os aspectos peculiares do radiocontrole (funcionais, elétricos, ambientais, rádio) estão conformes ao estado da arte presente no mercado.

A utilização de radiocontroles certificados representa para o cliente a garantia que a segurança, a qualidade e a fiabilidade são testadas e controladas por um organismo competente, reconhecido e independente.

A comunicação por radiofrequência é realizada mediante um sistema "de propriedade Autec" certificado e adequado às aplicações "Safety Critical": cada radiocontrole utiliza um código único (isto é, diferente de todos os demais) e unívoco (não reproduzível).

Afiabilidade

Todas as partes eletrônicas e mecânicas são projetadas, fabricadas e testadas para suportar o uso pesado em condições extremas de funcionamento: temperaturas de -20°C a +55°C / +70°C, choques e vibrações de natureza diversa, agentes químicos como óleos, tinturas e diluentes, interferências eletromagnéticas, poeiras e água (IP65).

100% dos radiocontroles produzidos é submetido a testes funcionais em câmaras climáticas e com equipamentos de inspeção para garantir as especificações de construção.



DIMENSÕES
202X381X91 mm | PESO
máximo 3,5 kg

Tipo B



DIMENSÕES
(160+72)X110X75 mm | PESO
máximo 900 g

Tipo C



DIMENSÕES
180X230X95 mm | PESO
máximo 2,6 kg

Tipo D

Unidades : alimentações em AC e DC (tipo B e D) com saída de prensa-cabo ou, opcionalmente, com fichas de 16, 24, 32 (reduzida) e 40 pólos; ótima acessibilidade interna para facilitar a cablagem e manutenção. A versão "Data Feedback" utiliza o módulo na calha DIN com unidade transmissora e receptora a ser instalada no quadro elétrico.

Dados técnicos

Gerais	
Banda de frequência	433-434 MHz (32 canais)
Distância de Hamming	≥ 8
Raio de ação típico	100 m
Categoria de segurança para proteção do Stop (EN ISO 13849-1)	PL d / cat. 3
Categoria de segurança para proteção contra os movimentos involuntários a partir da posição de repouso dos atuadores (EN ISO 13849-1)	PL c / cat. 3
Número de comandos on/off disponíveis	MK: máx. 28 + Start e Stop; MJ: máx. 20 + Start e Stop
Tempo de resposta dos comandos	~ 100 ms
Tempo de resposta do comando de Stop	~ 100 ms
Unidade transmissora	
Alimentação	7,2 V - 750 mAh (bateria NIMH)
Autonomia com bateria totalmente carregada (uso contínuo a 20°C)	15 horas
Autonomia com bateria totalmente carregada (uso contínuo a 20°C) Data Feedback	8 horas
Temperatura de funcionamento e de armazenagem	(-20°C)-(+55°C) / (-40°C)-(+70°C)
Tempo de pré-aviso de bateria descarregada	3,5 minutos
Grau de proteção	IP65
Unidade receptora B	
Tensão de alimentação	24/48/55/110/230 Vac ± 20% - 12/24 Vdc ± 25%
Antena	integrada ou específica
Temperatura de funcionamento e de armazenagem	(-20°C)-(+70°C) / (-40°C)-(+70°C)
Grau de proteção	IP65
Unidade receptora C	
Tensão de alimentação	10-30 Vac/dc
Antena	específica
Temperatura de funcionamento e de armazenagem	(-20°C)-(+70°C) / (-40°C)-(+70°C)
Grau de proteção	IP20
Fixação	calha DIN EN 60715
Unidade receptora D	
Tensão de alimentação	25/35/50/110/230 Vac ± 20%
Antena	específica
Temperatura de funcionamento e de armazenagem	(-20°C)-(+70°C) / (-40°C)-(+70°C)
Grau de proteção	IP65
Data Feedback transmitter	
Compatibilidade	protocolo serial RS232 - RS485
Entradas digitais para sinais/alarmes	máximo 16

Os produtos estão em conformidade com a Diretiva R&TTE (99/05/EC), Diretiva LVD (2006/95/CE) e Diretiva de Máquinas (2006/42/CE) conforme aplicável



Sistemas de controle remoto Autec para manter o seu pessoal seguro em ambientes de risco

autec
safety remote control

Via Pomaroli, 65 - 36030 Caldogno (VI) - ITALY - Phone +39.0444.901000
Fax +39.0444.901011 - info@autecsafety.com - www.autecsafety.com

Cert. UNI EN ISO 9001:2008 N° 50 100 2877 - Rev. 03
Concepção, fabricação e assistência de comandos à distância para aplicações industriais de segurança.



Autec trabalha constantemente para a melhoria dos seus produtos e, portanto, reserva-se o direito de modificar os conteúdos do presente depliant sem aviso prévio. Todos os direitos reservados.

joysticks MJ e botoeiras MK

SÉRIE
MODULAR



autec
safety remote control

Proteção comprovada para o seu pessoal

Modular, os radiocontroles Fail Safe

A botoeira MK e a unidade transmissora subabdominal MJ são "Fail Safe", as funções de segurança estão sempre disponíveis também em caso de falha do radiocontrole. A posição de repouso dos atuadores de movimento é controlada pelo sistema de segurança SNP (Safe Neutral Position) que prevê possíveis situações de perigo causadas pela sua ruptura; significa que, na presença de uma falha, nenhum movimento é realizado involuntariamente e a liberação do botão ou do joystick provoca sempre a parada da manobra. A função de Stop é protegida por uma única falha. O sistema satisfaz plenamente os requisitos de proteção da EN 60204-32 e da EN 13557, estabelecidos para as máquinas de elevação.

A opção "Data Feedback" permite receber e visualizar no display e/ou LED, todas as informações que provêm dos sensores instalados na máquina (células de carga, anemômetros, PLC, fim de curso, alarmes). A visualização no display é efetuada por meio de textos, medidas e ícones gráficos (dimensões de 20x38 mm).



Funcionalidades ACS (Automatic Channel Search)



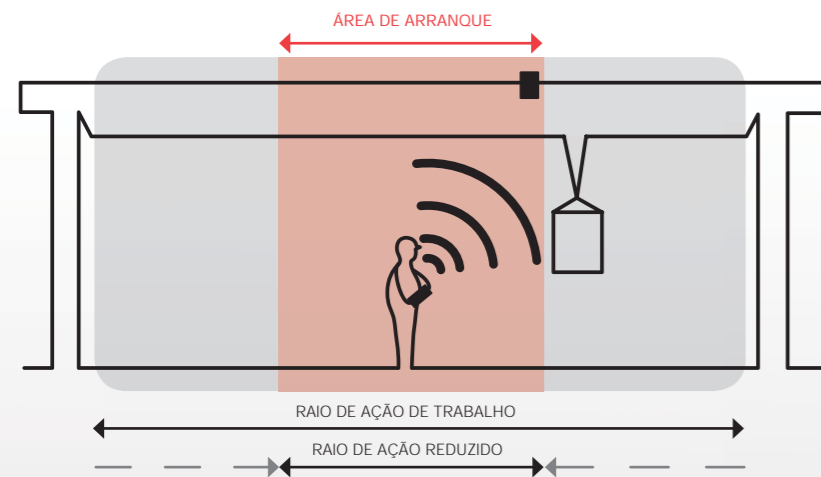
A eletrônica ACS (Automatic Channel Search) é uma tecnologia de rádio inovadora disponível para os radiocontroles da série Modular. O seu funcionamento é extremamente simples: ao ligar, a unidade transmissora seleciona uma frequência de trabalho livre. Durante o uso, se ocorrer uma interferência de rádio, a comunicação é deslocada automaticamente para um canal livre, sem interrupções de manobra.

- Vantagens:
- segurança: link de rádio contínuo, máquina constantemente controlada;
 - simplicidade: nenhum procedimento a memorizar para a mudança de frequência; não é necessário programar as frequências;
 - confiabilidade: extrema resistência às interferências;
 - novo padrão europeu: espectro de rádio mais amplo (até 256 frequências disponíveis).

Funcionalidades Range Limiting and Low Power

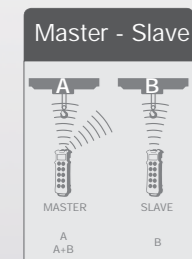
O Range Limiting é uma funcionalidade que permite limitar a área dentro da qual deve encontrar-se a unidade transmissora para poder iniciar o sistema. Do mesmo modo, ativando simultaneamente a funcionalidade Low Power é ainda possível reduzir o raio de ação do próprio radiocontrole. De fato, a funcionalidade Low Power permite a transmissão com uma potência reduzida em relação à potência nominal.

Essas funcionalidades estão disponíveis nos radiocontroles com tecnologia ACS.

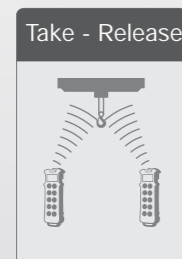


Sistemas múltiplos

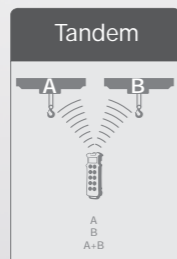
São radiocontroles para a gestão compartilhada de várias máquinas com sistema de segurança Autec.



Utiliza-se para comandar simultaneamente ou individualmente duas máquinas com a unidade transmissora Master; uma outra unidade transmissora, denominada Slave, só pode comandar a segunda máquina.



Utiliza-se quando há duas estações de trabalho diferentes e dificuldades na passagem da unidade transmissora de uma estação à outra; é composto por duas unidades transmissoras e uma unidade receptora.



Utiliza-se quando duas máquinas são manobradas sempre pelo mesmo operador, seja de modo independente, seja combinado (A, B, A+B); é composto por uma unidade transmissora e duas unidades receptoras.



Galeria de imagens

Unidades transmissoras: botoeiras com 10/12 teclas principais e a possibilidade de adicionar até 4 atuadores diferentes (botões, seletores de alavanca, giratórios com chave que se pode extrair). Mudança de frequência automática, facilmente executável pela unidade transmissora. O material do revestimento é impermeável e resistente (grau de proteção IP65, teste de queda além de 150 cm). 2 baterias de NiMH fornecidas com carregador de baterias.



Galeria de imagens

Unidades transmissoras: versões de 12 à 20 comandos principais além de Start e Stop; painel personalizável também com logotipo do cliente (a pedido); o modelo MJ 02-DF, "Data Feedback", exibe os dados enviados a partir da máquina no display LCD com iluminação de fundo ou LED (botões específicos para setting e scrolling); mudança de frequência imediata, facilmente executável. 2 baterias de NiMH fornecidas com carregador de baterias.



SPECIFICA DI CONFIGURAZIONE

CABLAGGIO URX (NO TUV)

