



鼓式制动器

鼓式制动器

YWZ_B系列电力液压鼓式制动器

YWZ_B Series power hydraulic drum brake

■ 制动器安装尺寸和制动力矩参数符合JB/ZQ4388-1997标准，技术条件符合JB/T6406-2006标准。

■ Brake installation size and braking torque parameters accord with JB/ZQ4388-1997 standard, Conformity with JB/technical conditions T6406-2006 standard.

■ 使用条件

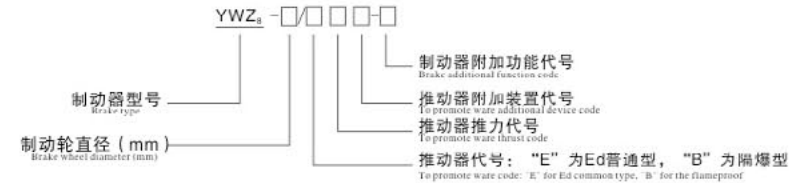
- 环境温度-20℃~+50℃；
- 周围工作环境中不得有易燃、易爆及腐蚀性气体，否则应采用防腐型产品；
- 空气相对湿度不大于90%；
- 使用地点的海拔高度符合 GB755-2000。

■ Use conditions

- The environment temperature-20℃--+50℃；
- The surrounding environment may not flammable, explosive and corrosive gases, otherwise should adopt antisepic products；
- Air relative humidity is not more than 90%；
- Use the altitude of the site with GB755-2000.

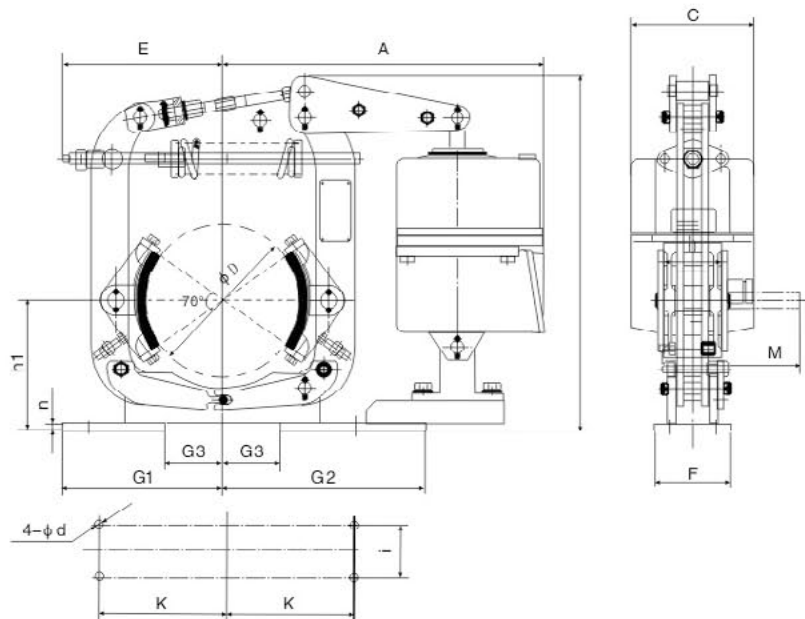


■ 型号意义 Model significance



例: YWZ_B-200/E23匹配Ed23/5推动器
Example: YWZ_B-200 / electronics / 5 Ed23 matching promote ware

■ 外形尺寸图 Shape dimension figure



■ 技术参数及外形尺寸表 Technical parameters and shape dimension table

单位: (mm)

型号 Type	制动转矩 (N.m) Braking torque	匹配推动器 Matching to promote ware	退距 (mm) Retract from	A	b	C	d	D	E	F	G1	G2	H	h1	i	K	M	n	G3	重量 (Kg) Weight
YWZ-200E23	135-200	Ed23/5	0.7	400	90	160	17	200	210	100	210	205	470	170	60	175 (190)	140	0	75	35 43
YWZ-200E30	135-310	Ed30/5	1	500	140	160	22	300	310	130	300	300	610	240	80	250 (270)	180	12	120	65 80
YWZ-300E30	200-320	Ed30/5	1	540	190	190	22	400	355	180	350	400	760	320	130	325	220	14	150	92 120
YWZ-300E80	200-550	F450/6	1	660	180	190	22	400	355	180	350	400	760	320	130	325	220	14	150	130 160
YWZ-300E80	350-850	Ed80/6	1	650	240	240	22	500	455	200	405	455	930	400	150	380	280	16	205	190 220
YWZ-400E50	600-750	F450/6	1.2	735	200	240	22	500	455	200	405	455	930	400	150	380	280	16	205	220
YWZ-400E80	600-1300	Ed80/6	1	845	240	240	26	600	543	220	500	550	1110	475	170	475	340	20	240	360
YWZ-400E121	850-2000	Ed121/6	1.2	948	280	240	34	700	615	280	580	650	1278	550	200	540	380	25	300	450
YWZ-500E121	1000-2600	Ed121/6	1.2	735	200	240	22	500	455	200	405	455	930	400	150	380	280	16	205	220
YWZ-500E201	1500-3700	Ed201/6	1.3	845	240	240	26	600	543	220	500	550	1110	475	170	475	340	20	240	360
YWZ-600E201	1700-4300	Eu201/6	1.3	948	280	240	34	700	615	280	580	650	1278	550	200	540	380	25	300	450
YWZ-600E301	3000-6500	Ed301/6	1.6	1027	320	240	34	800	640	310	670	830	1430	600	240	620	440	38	310	560

注: 1、若安装尺寸为括号内时, 订货时需特别指出。2、具体型号, 结构外形尺寸保留更改的权利。

Note: 1. If the installation size of brackets, in particular when ordering. 2. specific models, structure shape dimension reserves the right to vary the rights.