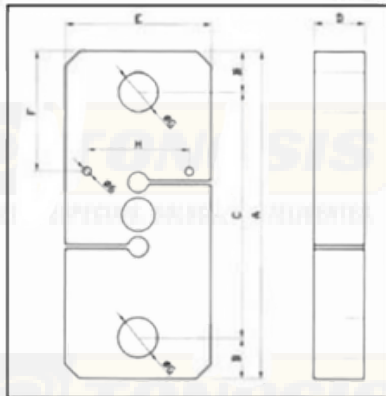


CÉLULAS DE CARGA TRAÇÃO

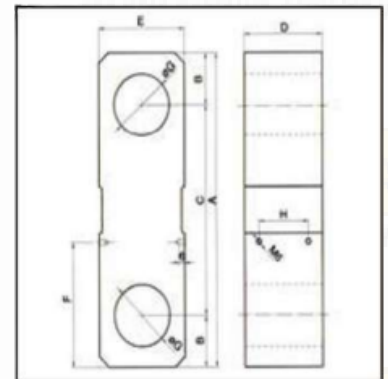
TR1 - TR2

Células de carga tração TR1-TR2:



Capacidade [kg]	500	1000	2000	3000	5000	10000
A	183	183	183	194	218,5	240
B	24,25	24,25	24,25	24	26	33
C	134,5	134,5	134,5	140	160,5	174
D	19	19	19	27	30	42
E	50	50	60	60	80	80
F	81,5	81,5	81,5	90	78	98
G	±17,5	±17,5	±17,5	±21	±27,5	±36,5
H	38	38	38	38	38	38

Modelo TR1



Capacidade [t]	20	30	50	75	100
A	269	297	321	331	363,5
B	42,85	48,5	60,5	65,5	81,75
C	183,3	200	200	200	200
D	70	81,5	104	103,5	126
E	80	90	112	122	143,5
F	89,5	128,5	130,5	135,5	156
G	±52	±58	±71	±71	±83,5
H	40	51,5	74	73,5	96

Modelo TR2

Características:

- Classe de precisão:
- Sensibilidade:
- Vmin:
- Tensão de alimentação:
- Resistência de entrada:
- Resistência de saída:
- Margem de temperatura compensado:
- Resistência de isolamento:

C3

2±0,1% mV/V

E_{max}/10000

5 ÷ 15V

390±3 Ω

350±3 Ω

-10°C a +40°C

>5000M

Especificações Técnicas:

- As células de carga modelo TR1 e TR2 estão especialmente projetadas,
- para trabalhar à tração com elemento sensor a corte simples.
- Utilização com manilhas.
- Construção em aço liga e tratamento anticorrosivo de níquel químico.
- 3.000 divisões OIML-R60.
- Estanqueidade IP-67.
- Capacidades desde 500kg até 100t (outras capacidades consultar).