

EIXO DINAMOMÉTRICO BL

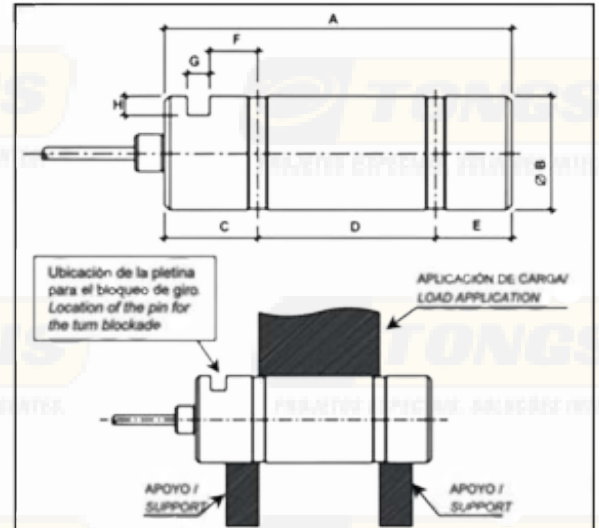
Eixo Dinamométrico BL:



MODELO BL



COTA	mm.
A	
ØB	
C	
D	
E	
F	
G	
H	
Capacidade/ Capacity	kg.



Características:

- Sensibilidade: $2 \pm 0,1\% \text{mV/V}$
- Vmin: $E_{\text{max}}/10000$
- Tensão de alimentação: $5 \div 15\text{V}$
- Resistência de entrada: $700 \Omega \pm 10 \Omega$
- Resistência de saída: $700 \Omega \pm 3 \Omega$
- Margem de temperatura compensado: $-10^\circ\text{C a } +40^\circ\text{C}$
- Resistência de isolamento: $>5000\text{M}$

Especificações Técnicas:

- As células de carga tipo Eixo Dinamométrico - BL
- estão especialmente projetadas para trabalhar à
- tração ou compressão com elemento sensor de duplo corte.
- Sua aplicação mais genérica é em polias, como em
- sistemas de limitação de carga ou sistemas de
- pesagem.
- Os Eixos são construídos em aço liga e tratamento
- anticorrosivo de níquel químico.
- Estanqueidade IP-67.
- Capacidades desde 500kg até 100t.
- Disponível também em aço inoxidável,